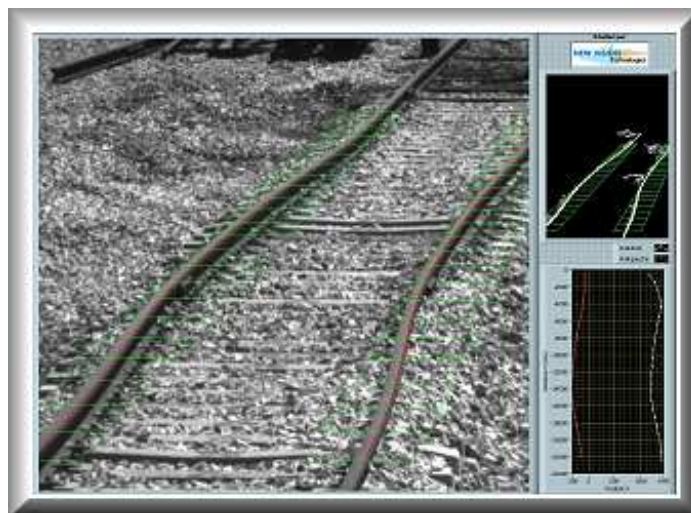




Surveillance ripage voie

Pour une disponibilité optimale de vos équipements



Fonctions et principes de contrôle

- ✦ Caméra matricielle : ⇨ Image des 2 files de rail pour traitement embarqué
- ✦ Routeur WIFI : ⇨ Communication entre les dispositifs de surveillance
- ✦ Modem GSM : ⇨ Communication distante des alarmes ou profils
- ✦ Cibles lumineuses : ⇨ Calibrage de la zone surveillée

Conditions de mesure

Température : de 0 à 50°C

Humidité : de 20 à 80% sans condensation

Ensoleillement : du levé au couché du soleil par temps sec

Caractéristiques environnement

Désignation	Base de mesure	Pas d'échantillonnage
Zone d'observation	Distance de 14 mètres à 45 mètres Largeur de zone de 2,5 mètres à 6 mètres	1000 mm
Position rail	Résolution +/- 4mm	-
Durée campagne	Plusieurs mois	De 1 à 15 minutes

